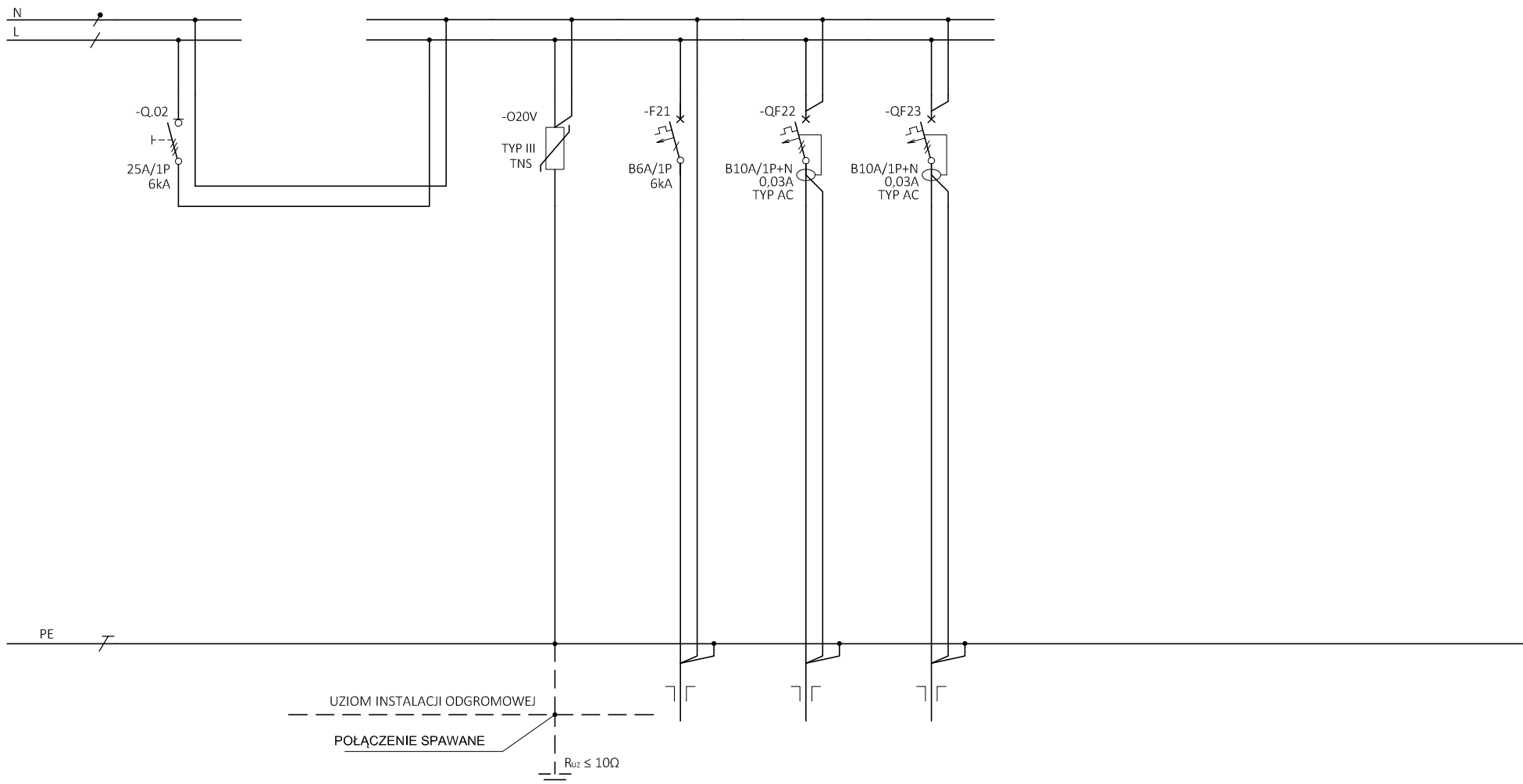


NUMER OBWODU:	W.00	00.1	W.01	W.02	W.03	W.04	W.07	W.08	W.09	W.10	W.11
NAZWA OBWODU:	ZASILANIE Z RG+4P/FW0.3	KONTROLA NAPIĘCIA	GNIAZDA 1-faz.	GNIAZDA 1-faz.	GNIAZDA 1-faz.	GNIAZDA 1-faz.	OŚWIETLENIE	OŚWIETLENIE	OŚWIETLENIE	OŚWIETLENIE AWARYJNE	GNIAZDA 1-faz.
LOKALIZACJA:	ELEWACJA BUDYNKU	WEWNĄTRZ RK	POM. 0.3; 0.4	POM. 0.7	POM. 0.6	POM. 0.5	POM. 0.3-0.7	POM. 0.1; 0.2 1.1; 1.4; 2.1	POM. 1.2		POM. 1.2
MOC: [kW]	12,5		1,2	1,2	1,2	1,2	0,3	0,4	0,1		2,0
TYP PRZEW., KABLA:	YDYp2o 5x4		YDYżo 3x2,5	YDYżo 3x2,5	YDYżo 3x2,5	YDYżo 3x2,5	YDYżo 3-4x1,5	YDYżo 3-4x1,5	YDYżo 3-4x1,5	YDYżo 3x1,5	YDYżo 3x2,5

Ochrona przed porażeniem:
samoczynne wyłączenie zasilania
Układ sieci zasilającej: TN-C
Układ sieci odbiorczej: TN-S

INWESTOR:	GMINA ŚWIDNICA ul. Bartosza Głowackiego 4 58-100 ŚWIDNICA	J. PROJEKT:	ARCHIKON, ROBERT KRYŚPIAK 58-100 Świdnica, ul. Armii Krajowej 29/9 Tel./fax (074) 85-20-600, 0604-560-251	NAZWA PROJ.:	PRZEBUDOWA BUDYNKU WIELORODZINNEGO W PSZENNIE PSZENNO, ul. ZACISZE 1, DZ. NR 110, 122 OBRĘB PSZENNO AM 5	STADIUM:	PROJEKT WYKONAWCZY	DATA:	STYCZEŃ 2017	SKALA:	-
PROJEKTANT:	mgr inż. WOJCIECH JASIŃSKI upr. Nr AU-F 2/197/81	TYTUŁ RYS.:	SCHEMAT ROZDZIELNICY RK			BRANŻA:	INSTALACJE ELEKTRYCZNE	NR RYSUNKU:	IE-09	ARKUSZ:	1 z 2



NUMER OBWODU:			20	W21	W22	W23
NAZWA OBWODU:		GNIAZDA 1-faz.	GNIAZDA 1-faz.	OŚWIETLENIE	KOCIOŁ	GNIAZDA 1-faz.
LOKALIZACJA:		POM. 0.3; 0.4	POM. 0.7	POM. 1.3	POM. 1.3	POM. 1.3
MOC: [kW]		1,2	1,2	0,1	1,2	0,3
TYP PRZEW., KABLA:		YDYpzo 3x2,5	YDYpzo 3x2,5	YDYpzo 3x1,5	YDYpzo 3x2,5	YDYpzo 3-4x1,5

Ochrona przed porażeniem:
samoczynne wyłączenie zasilania
Układ sieci zasilającej: TN-C
Układ sieci odbiorczej: TN-S

INWESTOR:	GMINA ŚWIDNICA ul. Bartosza Głowackiego 4 58-100 ŚWIDNICA	J. PROJEKT:	ARCHIKON, ROBERT KRYŚPIAK 58-100 Świdnica, ul. Armii Krajowej 29/9 Tel./fax (074) 85-20-600, 0604-560-251	NAZWA PROJ:	PRZEBUDOWA BUDYNKU WIELORODZINNEGO W PSZENNIE PSZENNO, ul. ZACISZE 1, DZ. NR 110, 122 OBRĘB PSZENNO AM 5	STADIUM:	PROJEKT WYKONAWCZY	DATA:	STYCZEŃ 2017	SKALA:	—
PROJEKTANT:	mgr inż. WOJCIECH JASIŃSKI upr. Nr AU-F 2/197/81	TYTUŁ RYS:	SCHEMAT ROZDZIELNICY RK			BRANŻA:	INSTALACJE ELEKTRYCZNE	NR RYSUNKU:	IE-09	ARKUSZ:	2 z 2